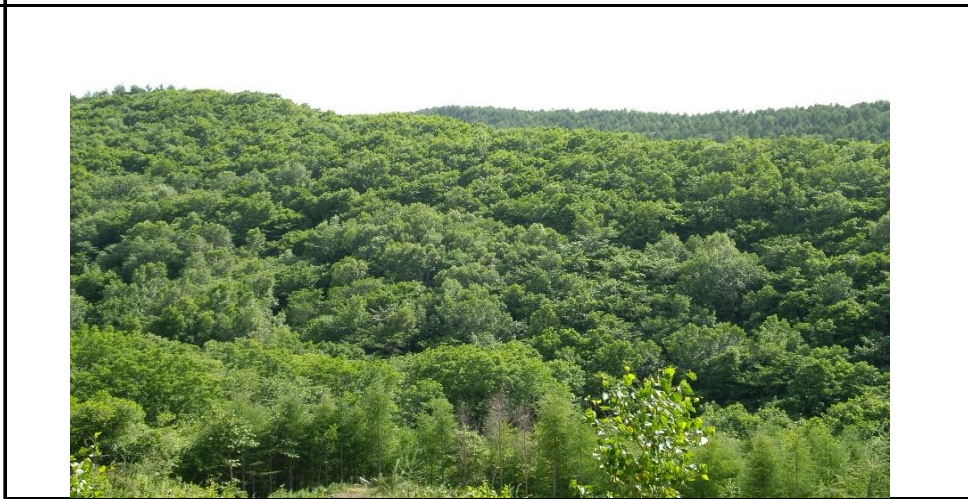


令和 5 年度 森林・山村多面的機能発揮対策事業
仮申込み個所山林写真 (参考例)

申請地の所在(地番)	札幌市南区〇〇
林小班	〇林班 △小班
所有者名	北海太郎

遠景



近景



天然林の林況



トドマツ林の林況

- 注1 写真は、1枚ずつ。スペースにより、複数表示可。
注2 申請年度に実施する、全カ所を撮影し添付すること。
注3 撮影写真の画素数を、できるだけ大きくしないこと・
写真画素数が高いと、データが重く送付できなくなります。

