

三笠市民有林全体の活動に関わる ことのできる組織を目指して

もりのきぶん 代表 榊拓也

“もりのきぶん”とは

- ▶ 2019年設立
- ▶ 代表所有【みわの森】（@三笠市美和）の山林整備を中心に活動
- ▶ みわの森をフィールドとして様々なイベントの開催
- ▶ 三笠市民有林全体の整備活動に関わることが目標



三笠市について

- ▶ 空知地方南部 北海道のほぼ中央に位置
札幌から高速自動車道で42km
- ▶ 明治より幌内炭鉱、幾春別炭鉱など石炭のまちとして栄える
- ▶ 桂沢湖周辺ではアンモナイトやエゾミカサリュウ等の化石が発掘される



参考：三笠市HP「三笠市について」

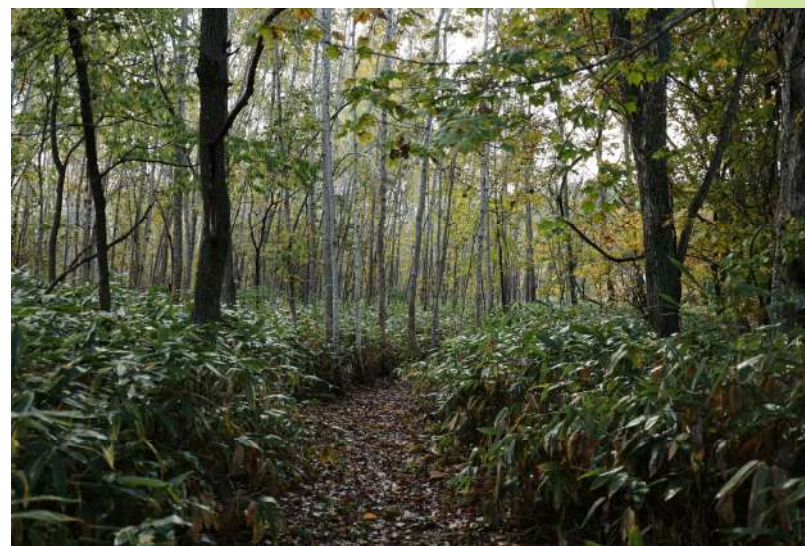
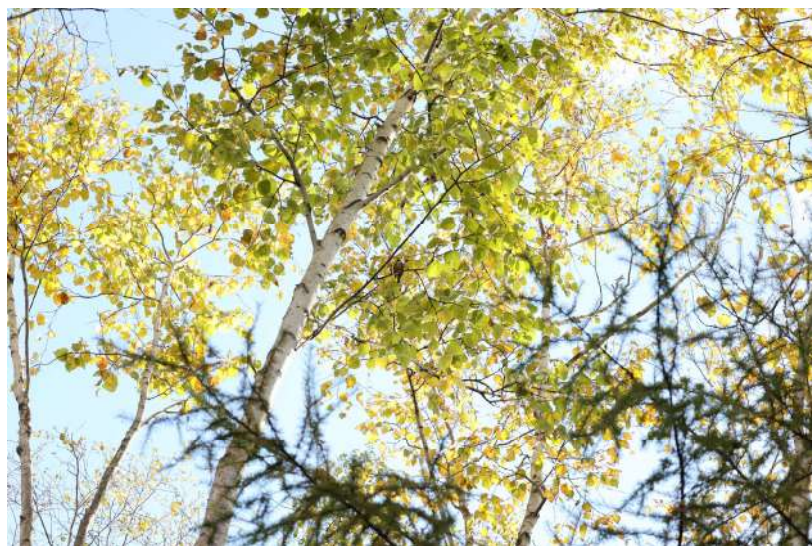
https://www.city.mikasa.hokkaido.jp/hotnews/detail_sp/00000056.html (参照2026-01-19)

みわの森について

▶ 約1.3haの84年生の天然林

▶ 約1.2ha耕作放棄地

→ シラカバやヤナギなどが自生、続いてミズナラ、イタヤカエデ、ホオノキなどが育ち、元の森へ還る途上



今年度の対象森林について

- ▶ みわの森の交付金での活動は昨年度三年間終了
- ▶ 今年度より当会会員のきのこ生産者所有の同市内山林整備へ
- ▶ 昭和30年代に大規模伐採後、坑木用途で造林されたカラマツ林が中心
- ▶ 炭鉱閉山後、代替わりした管理者がきのこ生産者
- ▶ 落葉きのこ採集目的のための管理される部分がある一方、伐採・造林されなかった部分には人の手が入らず、外来種の侵入や獣害が継続し荒廃
- ▶ カラマツ林も伐期を過ぎ、枯損木、病害木、鳥獣害木が目立ち整備が必要な状態

活動の目的

- ▶ 今ある森を守りながら、子どもから大人まで、だれもが森と過ごす時間を楽しめる場をつくる
- ▶ みわの森からさらに、まだ手入れの行き届いていない市内山林へと活動を広げ、森を生かす地域づくりに貢献したい



取り組み内容

▶ 間伐



取り組み内容

▶ 笹刈り



取り組み内容

▶ 遊歩道・作業道整備



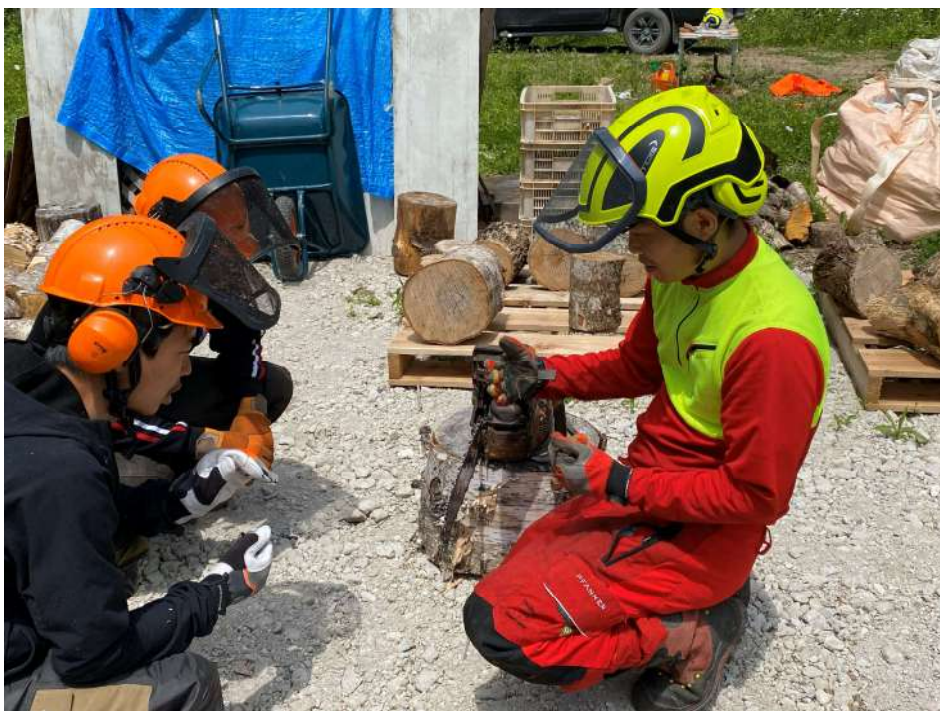
取り組み内容

▶ 間伐材の活用



取り組み内容

▶ 安全講習会



簡易リスクアセスメント記録書 (作業)

年月日 (天候)	作業現場	記録者					
作業内容	メンバー						
作業者	作業内容	一するとき	一したため	一(事故の因)になる	危険性	重大性	評価
No. 1	危険の発生	作業中にチェーンソーが振動する	作業中にチェーンソーが振動する	作業中にチェーンソーが振動する	危険性	重大性	評価
No. 2	危険の発生	作業中にチェーンソーが振動する	作業中にチェーンソーが振動する	作業中にチェーンソーが振動する	危険性	重大性	評価
No. 3	危険の発生	作業中にチェーンソーが振動する	作業中にチェーンソーが振動する	作業中にチェーンソーが振動する	危険性	重大性	評価
No. 4	危険の発生	作業中にチェーンソーが振動する	作業中にチェーンソーが振動する	作業中にチェーンソーが振動する	危険性	重大性	評価
No. 5	危険の発生	作業中にチェーンソーが振動する	作業中にチェーンソーが振動する	作業中にチェーンソーが振動する	危険性	重大性	評価
No. 6	危険の発生	作業中にチェーンソーが振動する	作業中にチェーンソーが振動する	作業中にチェーンソーが振動する	危険性	重大性	評価
No. 7	危険の発生	作業中にチェーンソーが振動する	作業中にチェーンソーが振動する	作業中にチェーンソーが振動する	危険性	重大性	評価
No. 8	危険の発生	作業中にチェーンソーが振動する	作業中にチェーンソーが振動する	作業中にチェーンソーが振動する	危険性	重大性	評価
No. 9	危険の発生	作業中にチェーンソーが振動する	作業中にチェーンソーが振動する	作業中にチェーンソーが振動する	危険性	重大性	評価
No. 10	危険の発生	作業中にチェーンソーが振動する	作業中にチェーンソーが振動する	作業中にチェーンソーが振動する	危険性	重大性	評価

【早見表】

災害の可能性	災害の重大性	リスクのレベル	リスクへの対応
可能性が高い	重大性が高い	5	即時に他の方法への変更 (優先実施)
可能性が中程度	重大性が中程度	4	基本的対策を実施 (優先実施)
可能性が低い	重大性が低い	3	同様の対策を実施
可能性が非常に低い	重大性が非常に低い	2	特に対策の必要なし (特例あり)
可能性がほぼない	重大性がほぼない	1	対策の必要なし (特例あり)

取り組み内容

▶ 枯損木処理



取り組み内容（今年度から）

▶ 実生採取



取り組み内容（今年度から）

▶ 外来種駆除（ニセアカシア）



その他の取り組み (交付金外)

- ▶ ジオツアー
- ▶ 野草ハーブティーづくり
- ▶ きのこと植菌
- ▶ マルシェ etc.



取り組みの成果

▶ みわの森の変化...

整備により山林初心者でも入りやすい森に

ジオツアーでの活用、三笠市YouTubeチャンネルでの紹介

▶ みわの森整備の経験...

市内山林所有者からの相談を受け、山林の引き取りや、

活用のお手伝い

今後の課題、展開

- ▶ 整備活動メンバーの増員
声かけ、広報活動、体験会の実施など
- ▶ 三笠市内にまだ多数存在する放置山林を活用していきたい
山林所有者同士のネットワーク強化
整備の協力体制